



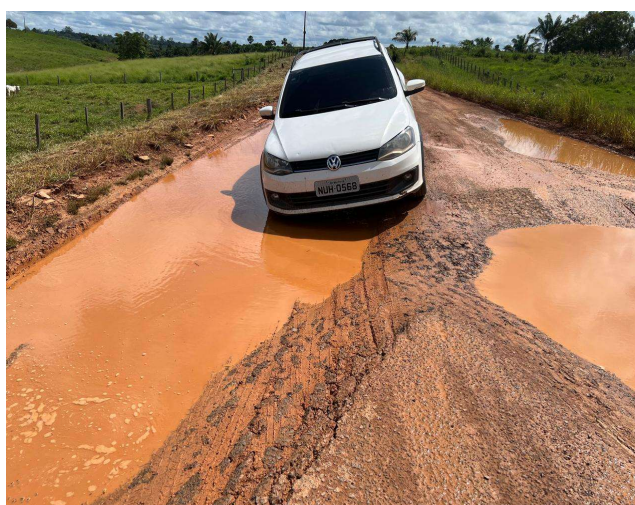
INDICAÇÃO Nº. 323 , DE 9 DE SETEMBRO DE 2025.

A Assembleia Legislativa de Roraima, representada pelo parlamentar que esta subscreve, com amparo no art. 202 do Regimento Interno deste Poder, requer o encaminhamento ao Excelentíssimo Senhor Governador do Estado de Roraima do seguinte Indicativo:

“REALIZAR MANUTENÇÃO NA RODOVIA ESTADUAL/RR-325 QUE LIGA OS MUNICÍPIOS DE MUCAJAÍ À ALTO ALEGRE”.

JUSTIFICATIVA

A presente indicação tem por objetivo solicitar a realização de manutenção na Rodovia Estadual RR-325, e nas cabeceiras das pontes, que ficam localizadas entre o município de alto alegre à Vila Sumaúma, rodovia essa que é conhecida também como Vicinal do Tronco ou Estrada da Produção, passando pelas Vilas do Apiaú, Campos Novos, Samaúma e Penha, onde em razão das precárias condições de trafegabilidade que a Rodovia Estadual RR-325, apresenta atualmente.





A Rodovia Estadual RR-325, é rota fundamental para o escoamento da produção agrícola e para o transporte de moradores das comunidades rurais da região. No entanto, em períodos de chuvas, tornam-se praticamente intrafegáveis, dificultando o acesso a serviços essenciais, como saúde, educação e segurança pública.

Além disso, a má conservação da RR-325 compromete o tráfego de veículos escolares e de transporte de insumos, afetando diretamente a economia local e a qualidade de vida da população.

Diante do exposto, solicito aos nobres Pares, a aprovação desta Indicação para que seja encaminhado expediente à Sua EXCELÊNCIA, o senhor Governador do Estado de Roraima.

Sala das Sessões, em 9 de setembro de 2025.

Marcelo Cabral
Deputado Estadual